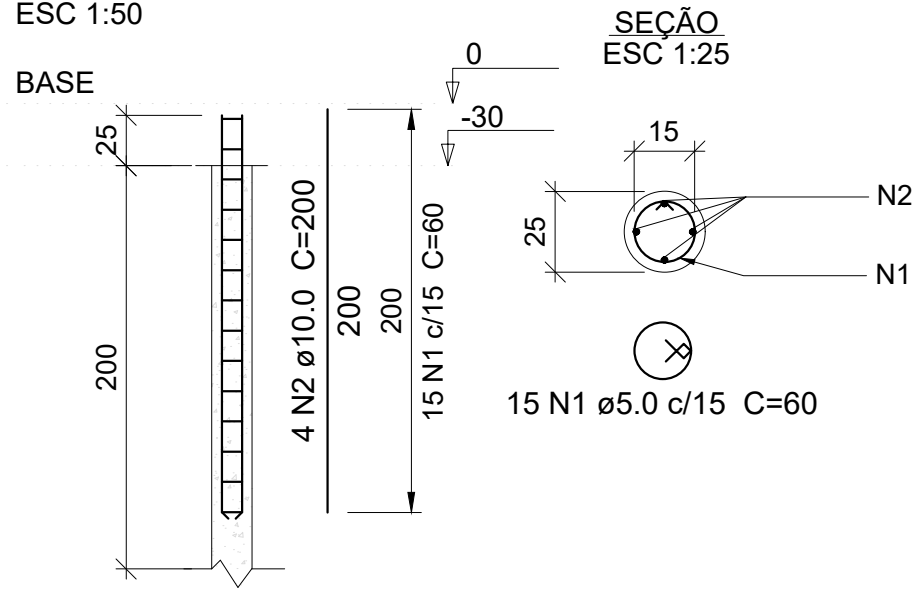


BROCA FOOD PARQUE

QUANT. DE BROCAS: 105 UNIDADES (c/ 2,50 m)  
PROFUNDIDADE MIN.: 2,0 M  
ESC 1:50



Relação do aço  
1x R20

ACO	N	DIAM (mm)	QUANT	C.UNIT (cm)	C.TOTAL (cm)
CA60	1	5.0	15	60	900
CA50	2	10.0	4	200	800

Resumo do aço

ACO	DIAM (mm)	C.TOTAL (m)	PESO + 10 % (kg)
CA50	10.0	8	5.4
CA60	5.0	9	1.5

PESO TOTAL (kg)

CA50	5.4
CA60	1.5

Volume de concreto (C-25) = 0,062 m³

Resumo total

PESO TOTAL (kg)
CA50 567.00
CA60 157.50
VOL. C25 6,51 m³

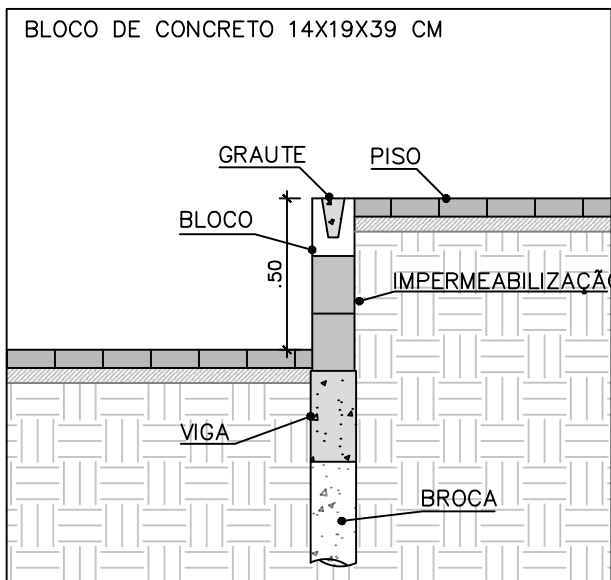
FOODPARK				
MURO	COMP. (m)	CA50 (kg)	CA60 (kg)	CONC (m³)
MURO INTERNO 1	31,45	121,57	29,17	1,41
MURO INTERNO 2	40,13	154,67	37,22	1,80
MURO INTERNO 3	27,93	122,13	25,97	1,26
MURO INTERNO 4	16,95	80,29	15,71	0,76
MURO EXTERNO	144,14	417,98	133,49	6,48
TOTAL	260,60	896,64	241,56	11,71

Vol. de Graute dos blocos - Foodpark

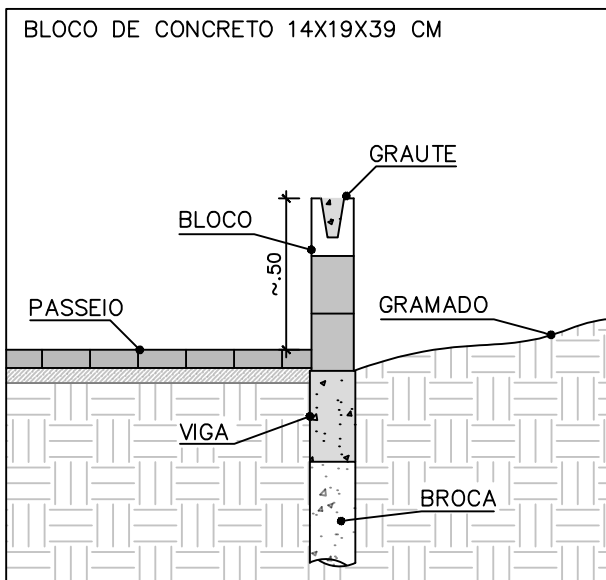
Muro interno 1		Muro interno 3	
Comprimento (m)	31,45	Comprimento (m)	27,93
Espaçamento entre colunas (m)	0,40	Espaçamento entre colunas (m)	0,40
Altura da coluna (m)	0,60	Altura da coluna (m)	1,00
Canaleta (m³)	0,42	Canaleta (m³)	0,37
Culunas (m³)	0,63	Culunas (m³)	0,94
Muro interno 2		Muro interno 4	
Comprimento (m)	40,13	Comprimento (m)	16,95
Espaçamento entre colunas (m)	0,40	Espaçamento entre colunas (m)	0,40
Altura da coluna (m)	0,60	Altura da coluna (m)	1,20
Canaleta (m³)	0,54	Canaleta (m³)	0,45
Culunas (m³)	0,81	Culunas (m³)	0,68
Muro externo		TOTAL	
Comprimento (m)	144,14		
Espaçamento entre colunas (m)	0,80		
Altura da coluna (m)	0,60		
Canaleta (m³)	1,93		
Culunas (m³)	1,45		

Vol. Graute dos muros (m³)

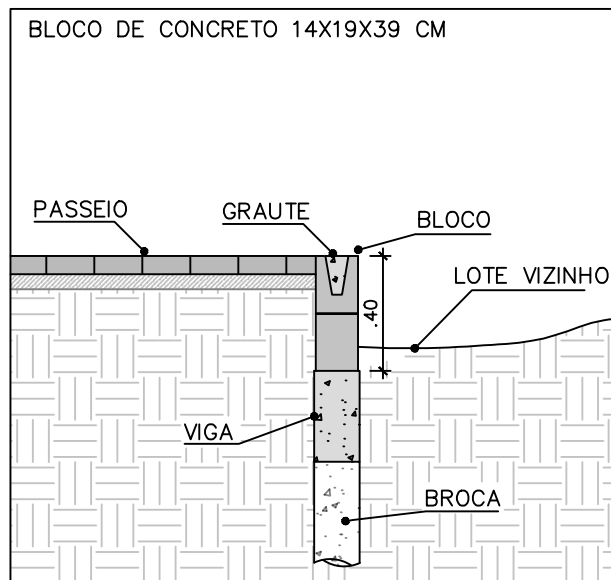
8,22



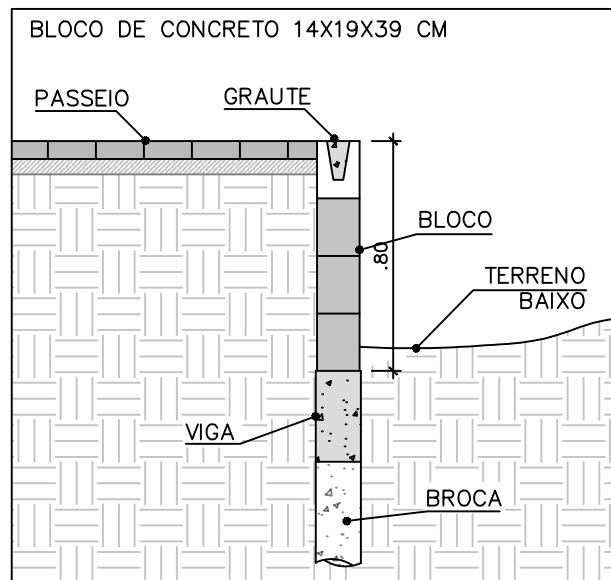
DETALHE 01  
MUROS INTERNOS  
ESC. 1:25



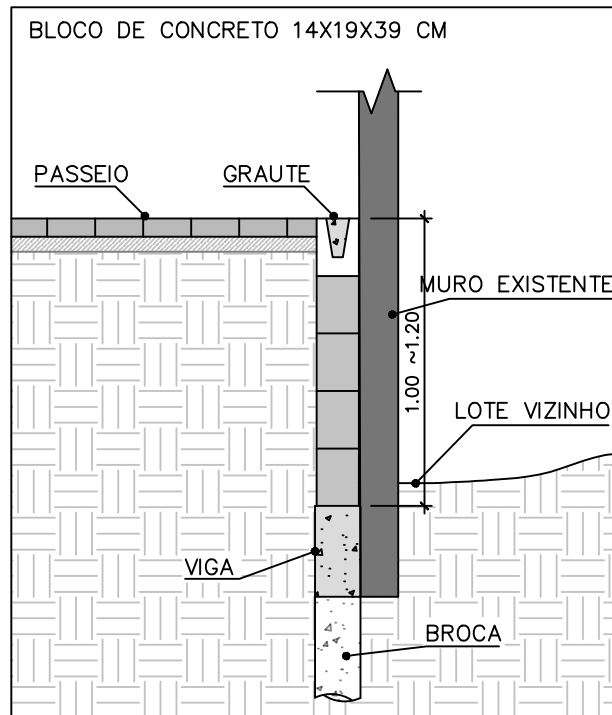
DETALHE 02  
MUROS EXTERNOS  
ESC. 1:25



DETALHE 03  
MURO DIVISA 1  
ESC. 1:25



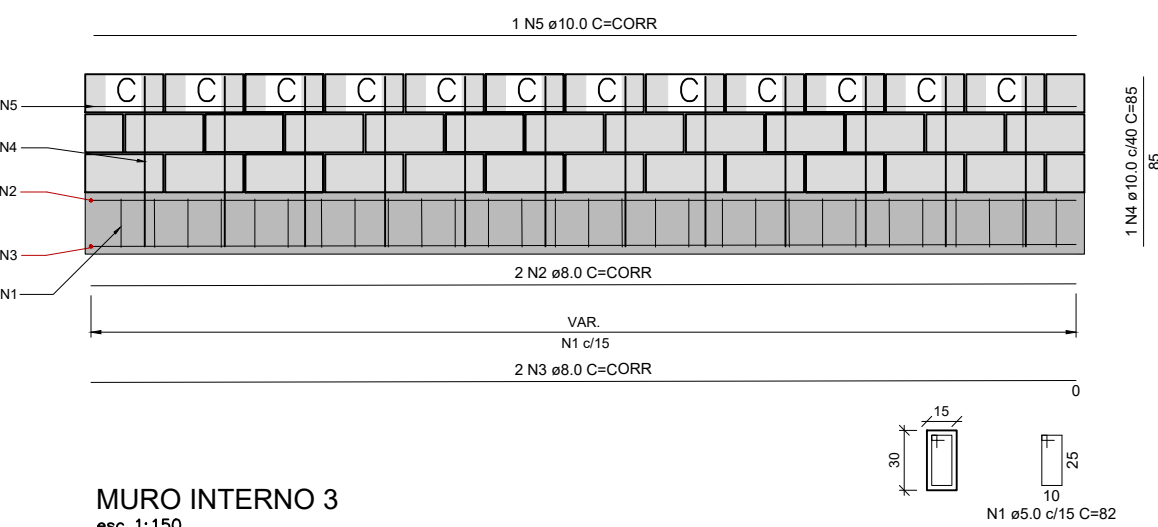
DETALHE 04  
MURO DIVISA 2  
ESC. 1:25



DETALHE 05  
MURO INTERNO  
ESC. 1:25

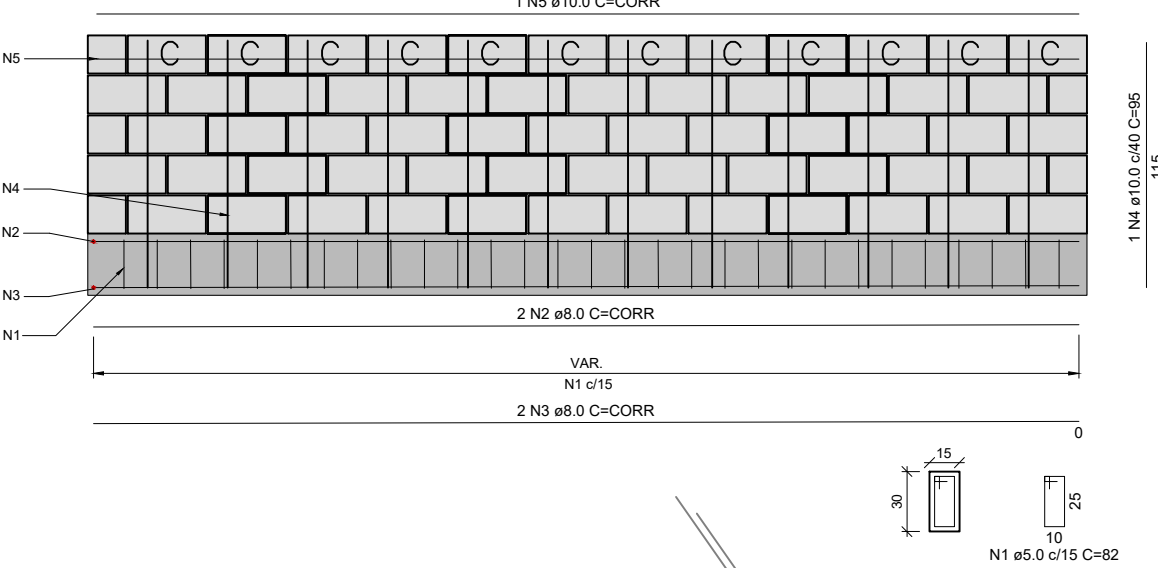
MUROS INTERNOS 1 E 2

esc 1:150



MURO INTERNO 3

esc 1:150



Relação do aço - MURO INT. 1

L: 31,45m

ACO	N	DIAM (mm)	QUANT	C.UNIT (cm)	C.TOTAL (cm)
CA60	1	5.0	210	82	17220
CA50	2	8.0	2	3145	6290
CA60	3	8.0	2	3145	6290
CA50	4	10.0	79	85	6715
CA60	5	10.0	1	3145	3145

Resumo do aço

ACO	DIAM (mm)	C.TOTAL (m)	PESO + 10 % (kg)
CA50	8.0	125.80	54.88
CA60	10.0	95.60	66.91
CA60	5.0	172.20	29.17

PESO TOTAL (kg)  
CA50 121.57  
CA60 29.17  
Vol. C25 - 1,41 m³  
Forma - 18,97 m²

Relação do aço - MURO INT. 2

L: 40,13m

ACO	N	DIAM (mm)	QUANT	C.UNIT (cm)	C.TOTAL (cm)
CA60	1	5.0	268	82	21976
CA50	2	8.0	2	4013	8026
CA60	3	8.0	2	4013	8026
CA50	4	10.0	100	85	8500
CA60	5	10.0	1	4013	4013

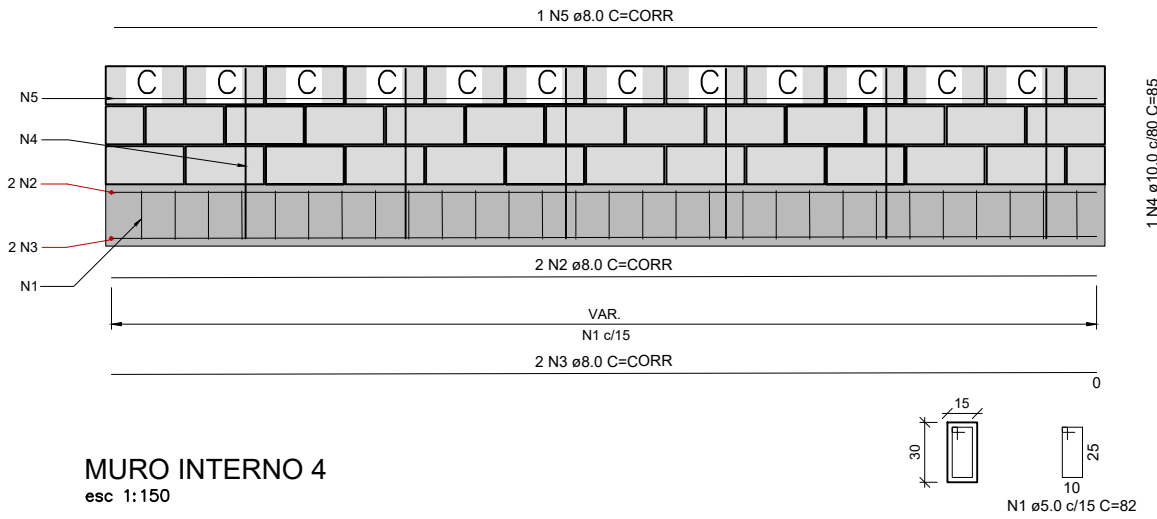
Resumo do aço

ACO	DIAM (mm)	C.TOTAL (m)	PESO + 10 % (kg)
CA50	8.0	160.52	69.74
CA60	10.0	125.13	84.03
CA60	5.0	219.76	37.22

PESO TOTAL (kg)  
CA50 154.67  
CA60 37.22  
Vol. C25 - 1,89 m³  
Forma - 24,08 m²

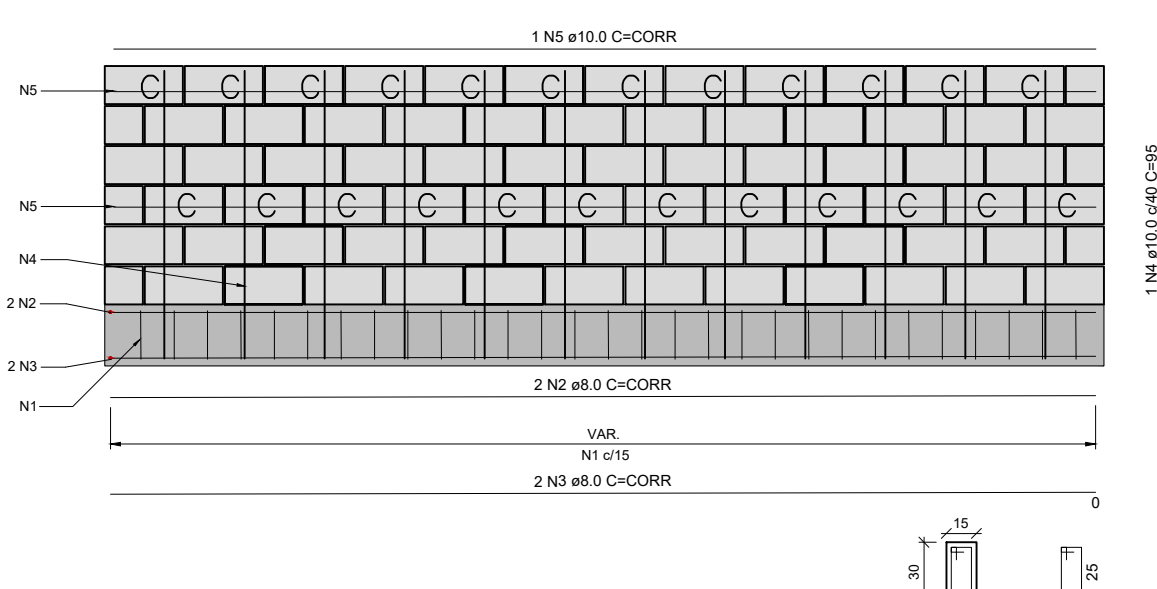
MUROS EXTERNOS

esc 1:150



MURO INTERNO 4

esc 1:150



Relação do aço - MURO EXTERNO

L: 144,14m

ACO	N	DIAM (mm)	QUANT	C.UNIT (cm)	C.TOTAL (cm)
CA60	1	5.0	961	82	78802
CA50	2	8.0	2	14414	28828
CA60	3	8.0	2	14414	28828
CA50	4	10.0	180	85	15300
CA60	5	10.0	1	14414	14414

Resumo do aço

ACO	DIAM (mm)	C.TOTAL (m)	PESO + 10 % (kg)
CA50	8.0	720.70	313.14
CA60	10.0	153.00	103.84
CA60	5.0	788.02	133.40

PESO TOTAL (kg)  
CA50 417.98  
CA60 133.49  
Vol. C25 - 6,48 m³  
Forma - 88,48 m²

Relação do aço - MURO INTERNO 4

L: 8,90m+8,05m = 16,95m

ACO	N	DIAM (mm)	QUANT	C.UNIT (cm)	C.TOTAL (cm)
CA60	1	5.0	113	82	9266
CA50	2	8.0	2	1695	3390
CA60	3	8.0	2	1695	3390
CA50	4	10.0	43	135	5805
CA60	5	10.0	1	1695	1695

Resumo do aço

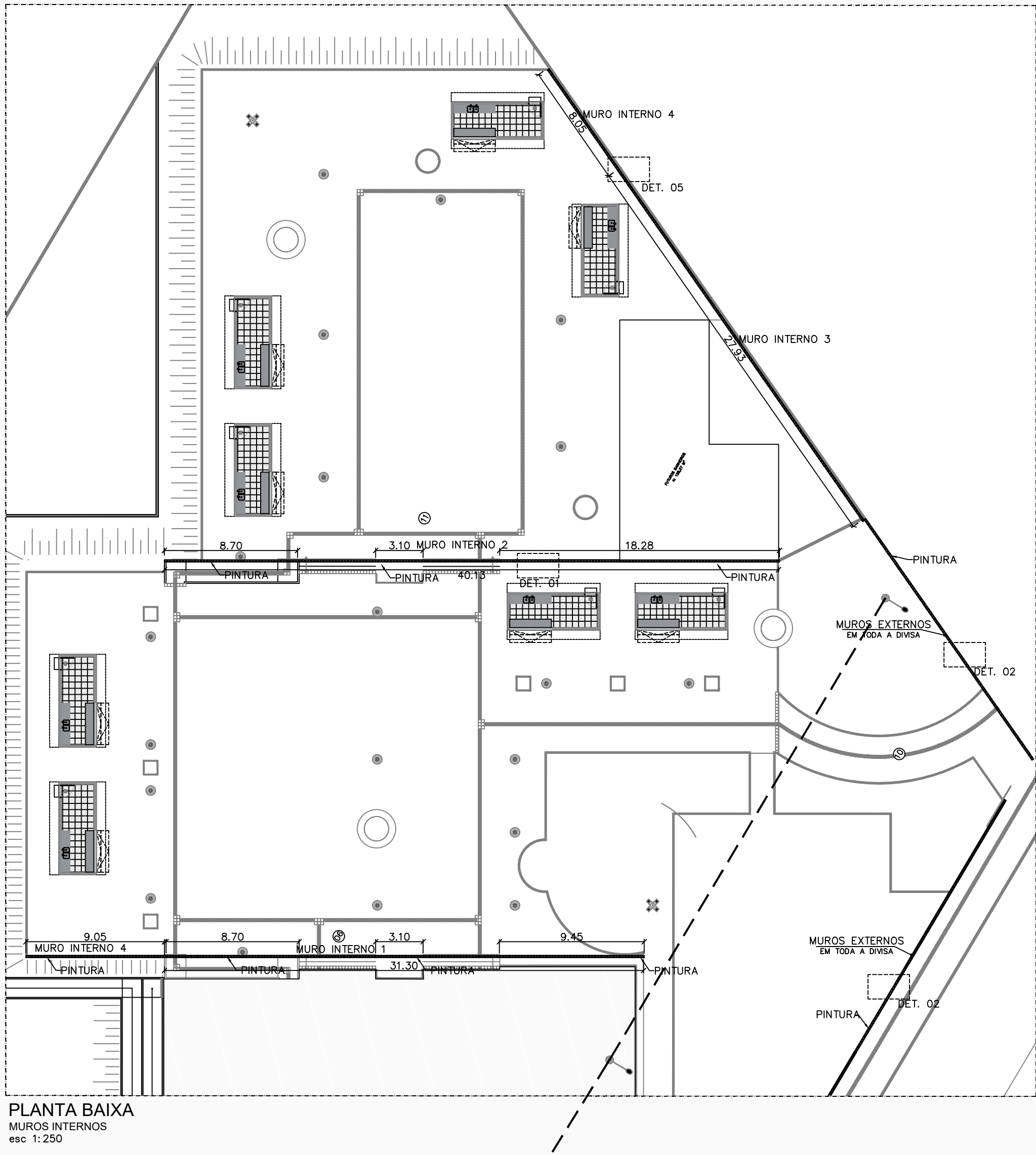
ACO	DIAM (mm)	C.TOTAL (m)	PESO + 10 % (kg)
CA50	8.0	26.75	29.43
CA60	10.0	46.24	50.86
CA60	5.0	14.25	15.71

PESO TOTAL (kg)  
CA50 80.29  
CA60 15.71  
Vol. C25 - 0,78 m³  
Forma - 11,97 m²

OBS.: GRAUTEAR CANALETAS E COLUNAS COM ARMADURA CENTRALIZADA

DETALHE DO GRAUTE

ESC. 1:25



PLANTA BAIXA  
MUROS INTERNOS  
esc 1:250



**PREFEITURA MUNICIPAL DA ESTÂNCIA  
TURISTICA DE ILHA SOLTEIRA**

PRAÇA DOS PAIAGUÁS, 86

**RODRIGO BATISTA GONÇALVES**  
PREFEITO MUNICIPAL



**Ilha Solteira**  
Estância Turística - SP  
Um novo tempo!

OBRA: "URBANIZAÇÃO DE ÁREA PÚBLICA"   
Convênio DADETUR n. 209/2022

LOCAL: AVENIDA ATLÂNTICA, GLEBA C-A - 2ª ÁREA  
ILHA SOLTEIRA - SP

ESCALA: INDICADAS

DESENHO: HEITOR

DATA: MAIO/2025

PROJETO: DET.

ASSUNTO: READEQUAÇÃO DE PROJETOS DE CONVÊNIO

PROJETO PRIMITIVO: LEONARDO LAZARO SILVA  
ENG. CIVIL - CREA Nº 00693787/18  
ART 28027230221395555

PROJETO READEQUADO: FRANCISCO EDSON DO NASCIMENTO  
ENG. CIVIL - CREA Nº 06016759/30  
ART 2620250378243

DESENVOLVIMENTO DO PROJETO: SECRETARIA MUNICIPAL DE OBRAS E MANUTENÇÃO  
DIVISÃO DE ENGENHARIA, PROJETOS E OBRAS

TIPO DO PROJETO: DETALHAMENTO - MUROS  
DET-ILHASOLT\_FOOD-DET-MUROS-R03

FOLHA Nº: 09/25